



ROTARYCLUB ZOETERMEER-ZEGWAART

Mollusken bijzondere dieren !

Presentatie 15 augustus 2018 door Anthonie van Peursen

15 augustus 2018 Anthonie D.P van Peursen



Graag wil ik wat over mijn hobby vertellen.



Opbouw presentatie

Inleiding

Wat zijn weekdieren?

Nut van de weekdieren

Weekdieren en de mens

Waarom ben ik erdoor geboeid?

Hoe ertoe gekomen



Wat zijn mollusken?

Andere namen: *weekdieren*, *schelpdieren*

Dieren met een

- week lichaam
- schelpdragend of schelploos (o.a. naaktslakken)

Diverse klassen (o.a.)

- keverslakken
- tweekleppige
- slakken
- inktvissen
- olifantstanden



Phylum weekdieren

Dit Phylum (groep overeenkomstige soorten dieren) bestaat uit de volgende klassen:

- **Aplacophora**; plaatloze stekelweekdieren
- **Polyplacophora**; keverslakken
- **Monoplacophora**; mutsweekdieren
- **Gastropoda**; slakken/buikpotigen
- **Bivalvia**; tweekleppigen
- **Scaphopoda**; andschelpen/stoottanden
- **Cephalopoda**; inktvissen

Aplacophora

plaatloze stekelweekdieren

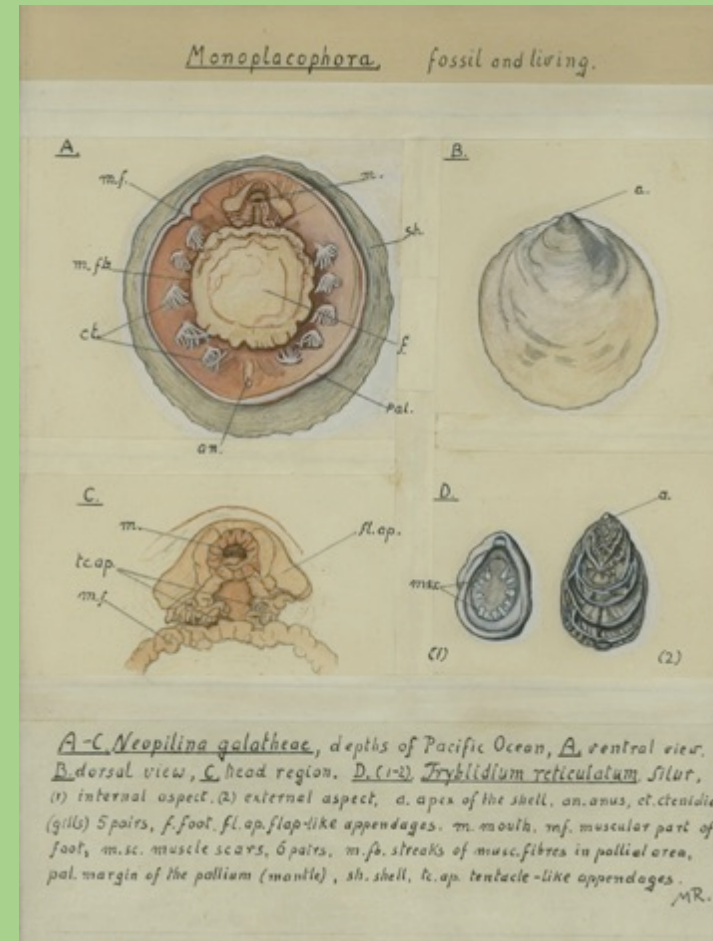


Polyplacophora keverslakken

In de kustwateren van Nederland (op steen) komt zeker een soort voor de asgriuwe keverslak (*Lepidochitona cinerera*, Linnaeus, 1767)



Monoplacophora mutsweekdieren

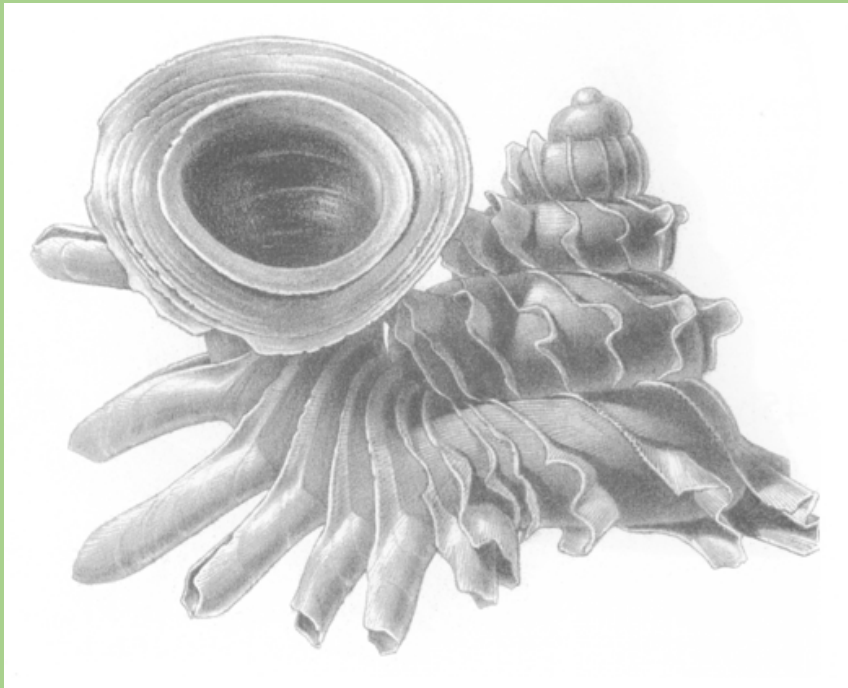


Gastropoda slakken/buikpotigen



klein (land) groot (zee)

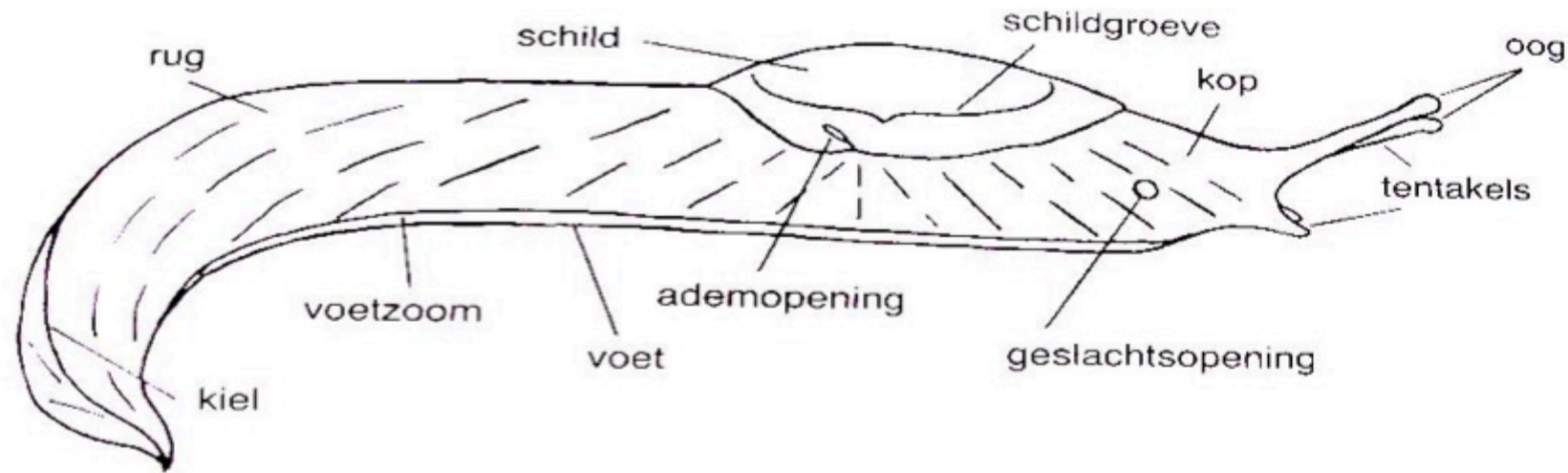
Opisthostoma everetti 2 mm



Syrinx aruanus tot meer dan
700 mm



Huisjesslak ←benaming-→Naaktslak



dier

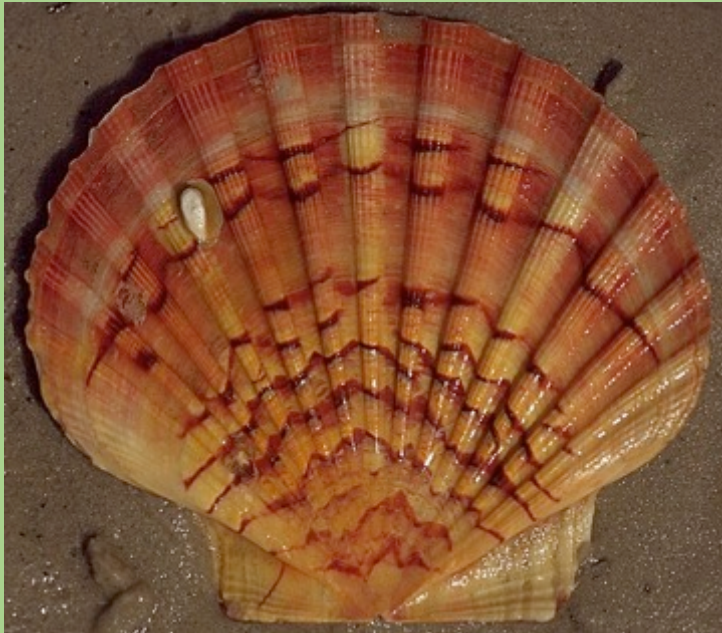
- Voet
- Mantel
- Mond
- Kop/Tasters
- Ogen

schelp

- Opgebouwd uit twee lagen kalk en chitine
- Gebouwd om een spil
- Navel open of dicht
- Kunnen links of rechts gewonden zijn



Bivalvia tweekleppigen



klein (zoetwater)

Pisidium personatum

3mm



groot (zee)

Tridacna gigas

tot 1200 mm



Scaphopoda tandschelpen/stoottanden
In de Noordzee komen twee soorten voor.

Dentalium entalis
Linnaeus 1758
gladde olifantstand



Dentalium vulgare
(Da Costa, 1778)
zwakgeribde olifantstand



Cephalopda inktvissen



Hapalochlaena maculosa

Aantallen * in Nederland

- zee: 100 – 150

- zoet en brakwater 70 – 90

- land: 105 - 120

* kunnen er meer zijn door 'exoten'
maar er verdwijnen ook soorten



Mariene Nederlandse soorten in hun natuurlijke omgeving

Patella vulgata op de Hondsbosse Zeewering



Littorina littorea op zeewering bij Den Helder



Coryphella gracilis
slanke waaierslak

Landslakken

naaktslakken

- aardslakken
- wegslakken
- akkerslakken
- kielnaaktslakken
- etc.



huisjesslakken

- tuinslakken
- wijngaardslak
- korfslakken
- clausilia's
- tonnetjes
- etc.



Alinda biplicata
Grote clausilia

Arion rufus
Gewone wegslak

Naaktslakken



Arion rufus
Gewone wegslak



Limax maximus
Tijgerslak



15 augustus 2018 Anthonie
D.P van Peursen

Tuinslakken



Arianta arbustorum
Heesterslak



Helix pomatia
Wijngaardslak



Cornu aspersum
Segrijnslak



Cepaea nemoralis
Gewone tuinslak

Cepaea hortensis
Witgerande tuinslak

Tuinslakken in hun natuurlijke omgeving

Segrijnslak



Heesterslak



Wijngaardslak

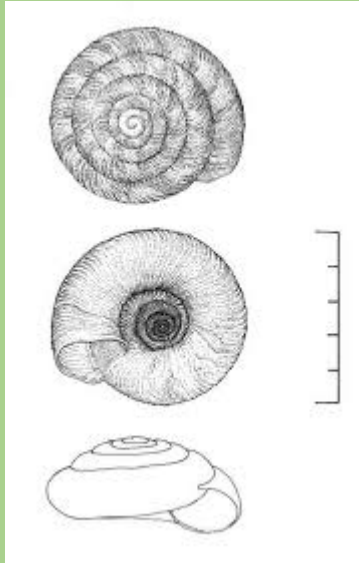


Gewone tuinslak



Witgerande tuinslak

Nederlandse landslakken in hun natuurlijke omgeving



Discus rotundatus
Boerenknoopje

Succinea putris
Barnsteenslak



Zoetwater

huisjesslakken

- poelslakken
- schijfhorens
- pluimdragers
- moerasslakken
- diepslakken
- etc.

ca. 8,5 mm

ca. 10 mm



Theodoxus fluviatilis Zoetwaterneriet

15 augustus 2018 Anthonie D.P van Peursen

Pisidium personatum
Gemaskerde erwtenmossel

© M.Horsák



3 mm



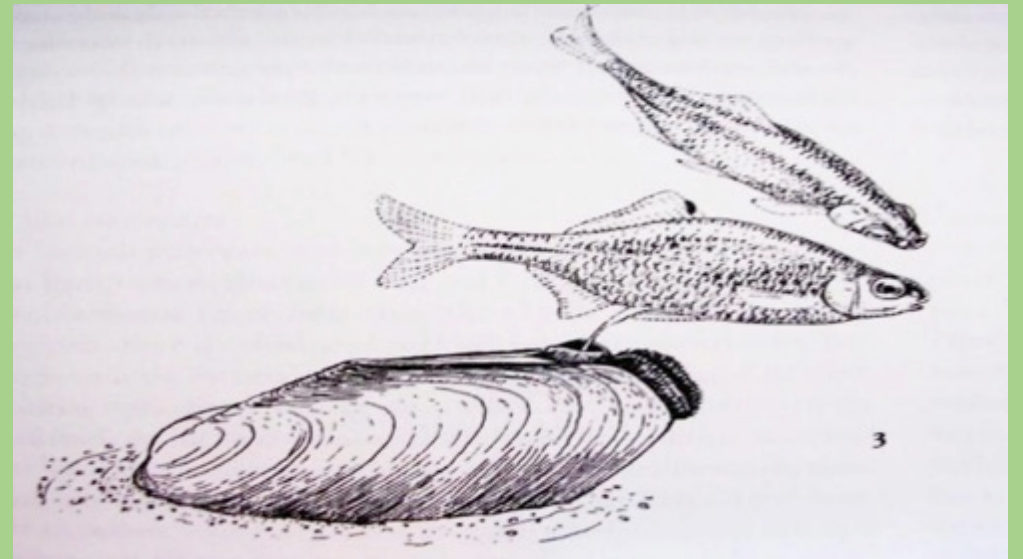
tweekleppigen

- zwanenmossels
- driehoeksmossels
- hoornschalen
- korfmossels
- erwtenmossels
- etc.

Tweekleppigen leven op / in de bodem



Unio pictorum
Schildersmossel



Bittervoortje met zwanenmossel



Vijvermossel met driehoeksmossel

Nederlandse zoetwaterslakken in hun natuurlijke omgeving



Lymnaea stagnalis Gewone poelslak



Planorbis coneus Posthorenslak

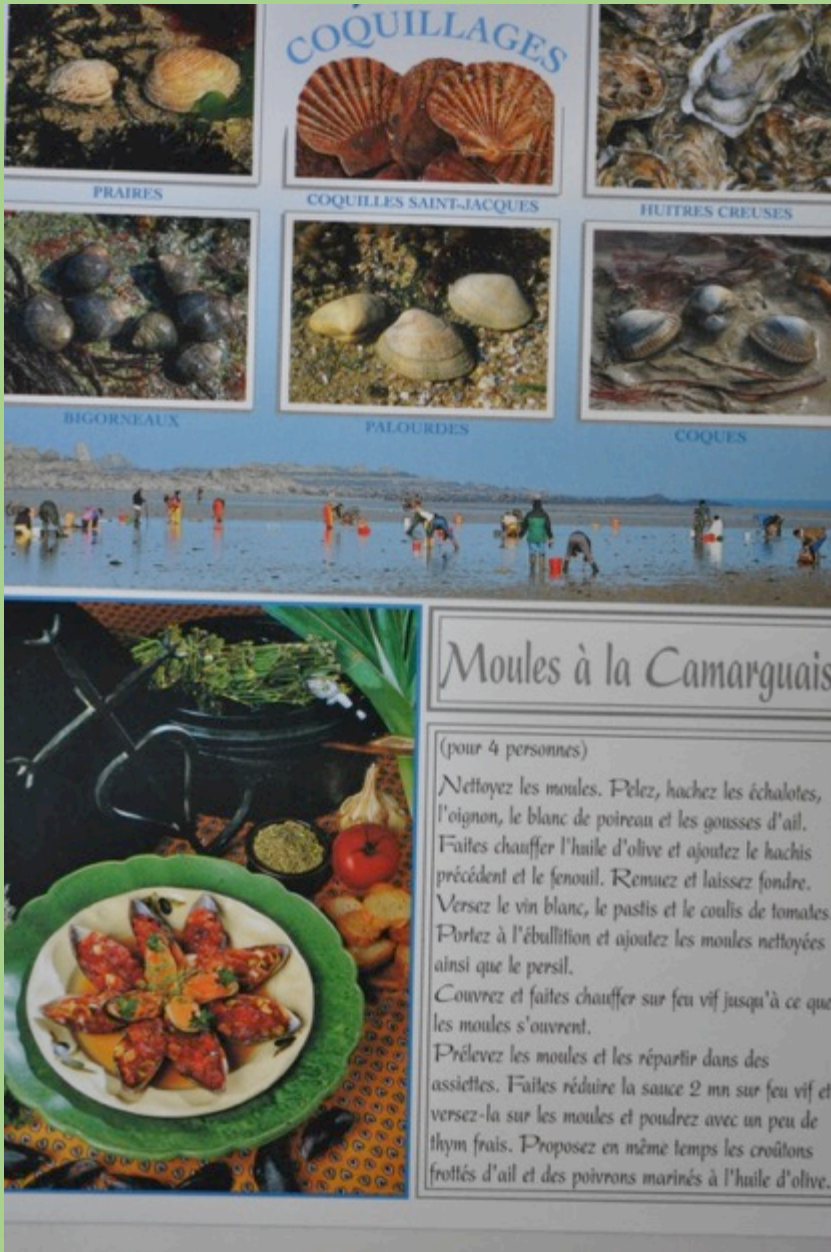
Het nut van mollusken

- Voedsel voor dieren (en mensen)
- Composteerders
- Waterfilteraars
- Kalkproducenten (wordt steeds minder)
- Belevingswaarde (mooie vorm en kleur ook zeenaaktslakken)



Weekdieren en de mens

- Voedsel
- Geld
- Religie
- Gebruiksvoorwerpen



oud
nieuw

&

gekweekt

Helix pomatia
wijngaardslak



Ferme hélicicole
«**Cap'Hélix**»
Goulien - Finistère

HEURES D'OUVERTURE :

Visite de l'élevage : début avril à fin septembre
tous les jours (le dimanche sur RDV)
de 10h à 12h
de 15h à 19h
groupes (>20 pers.) sur RDV

Vente directe : Toute l'année
tous les jours (prévenir le dimanche)
de 9h30 à 12h30
de 14h30 à 19h30

Expéditions : Europe



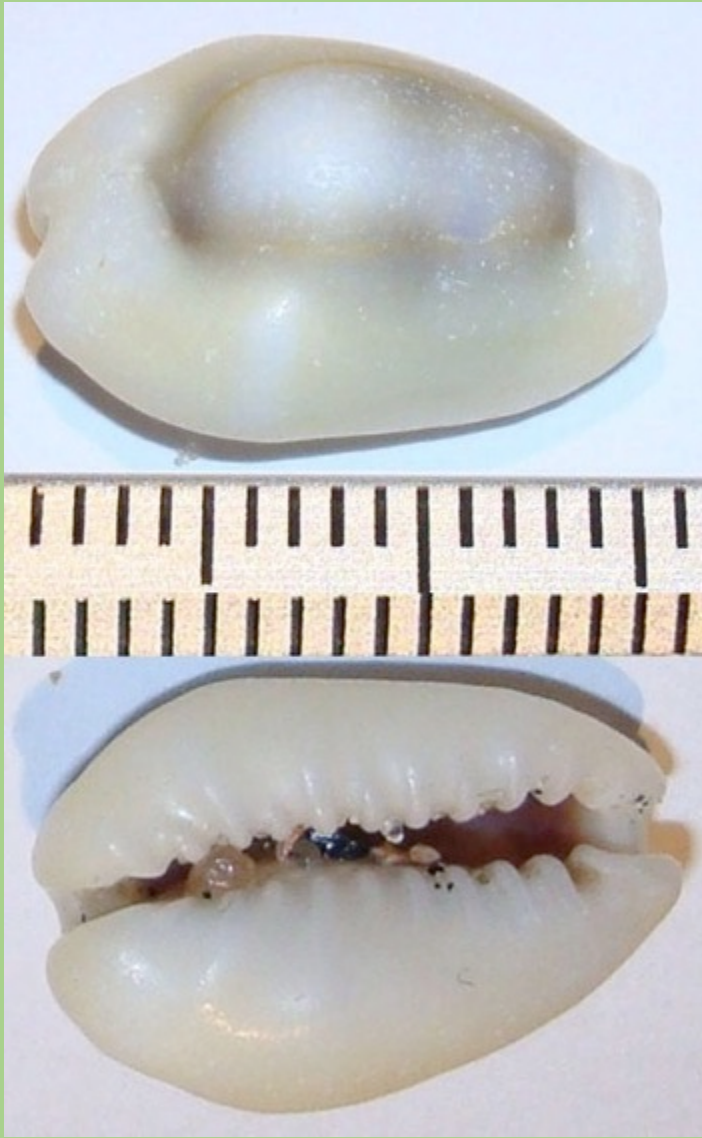
Réserve ornithologique

Petit musée de l'écologie

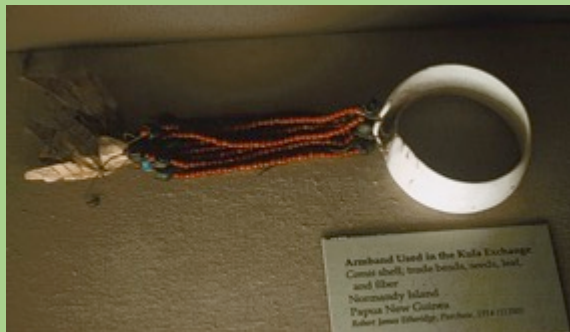
Cornu aspersa
segrijnslak



Geld



Trobrianders Kula



Religie

Bij de Hindu's hebben verschillende schelpen een rituele betekenis

Hindu god Vishnu



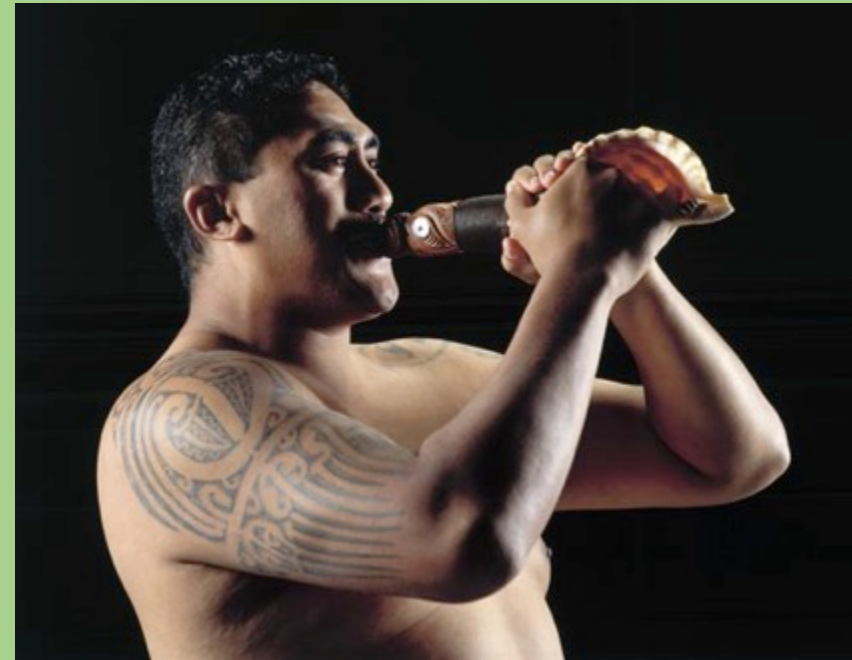


Gebruiksvoorwerpen

Prehistorische gebruiksvoorwerpen



Trompet



Het nut van de weekdieren

- Slakken (alle weekdieren!) maken deel uit van de voedselketen.
- Landslakken eten dode planten ander rottend materiaal, schimmels (paddestoelen) en ander afval zoals;



Naaktslak eet een dode muis



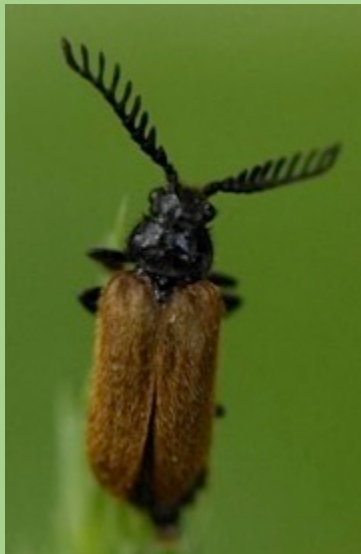
- hondenpoep
- dode soortgenoten (bijv.doodgereden op een fietspad)
- Woelen de grond om.

Vijanden/predatoren van de mollusken

- O.a.
- Vogels
- Insecten
- Zoogdieren
- Vissen
- Kreeftachtigen
- De mens



Slakkenvreter (*Drilus flavescens*) keversoort



Driehoeksmossels aangevreten

LIJSTER-of MERELSMIDSE



Weekdieren(eindelijk) betrekken bij natuurbeleid

- Rode Lijst (basisrapport) verschenen in 2003
- Op basis van het EIS (natuur monitoring)
- A(tlas project) Nederlandse Mollusken
- Instrumenten voor natuurbeheer en –beleid
- Zelf vrijwilliger bij Staatsbosbeheer



Voor Staatsbosbeheer mollusken inventarisatie; Balijbos en Bieslandsebos, Bentwoud

Eindverslag Slakken Monitoringsproject
Balij- en Bieslandsebos

Jaarverslag 2016

Slakken Monitoringsproject Bentwoud



Zoekkaarten uitgebracht door de NMV



Nauwe korfslak (*Vertigo angustior* (Jeffreys, 1830) steeds meer in het nauw



- Een heel klein landslakje; hoog 1,7 -1,9 mm. en breed 0,9 mm.
- Heel zeldzaam in geheel Europa.
- Volgens de Europese Habitatrictlijn heeft Nederland een beschermverantwoordelijkheid
- Nederland heeft twaalf Natura 2000-gebieden (wettelijke beschermingszones)
- Toch gaat het slecht o.a. door de grote grazers in deze gebieden (natuurbeheer)
- Verontrustende situatie hierover is recent 2018 een artikel verschenen in *Nature today*

Waarom ben ik erdoor geboeid?



15 augustus 2018 Anthonie D.P van Peursen

Corbicula's mijn specifieke voorkeur

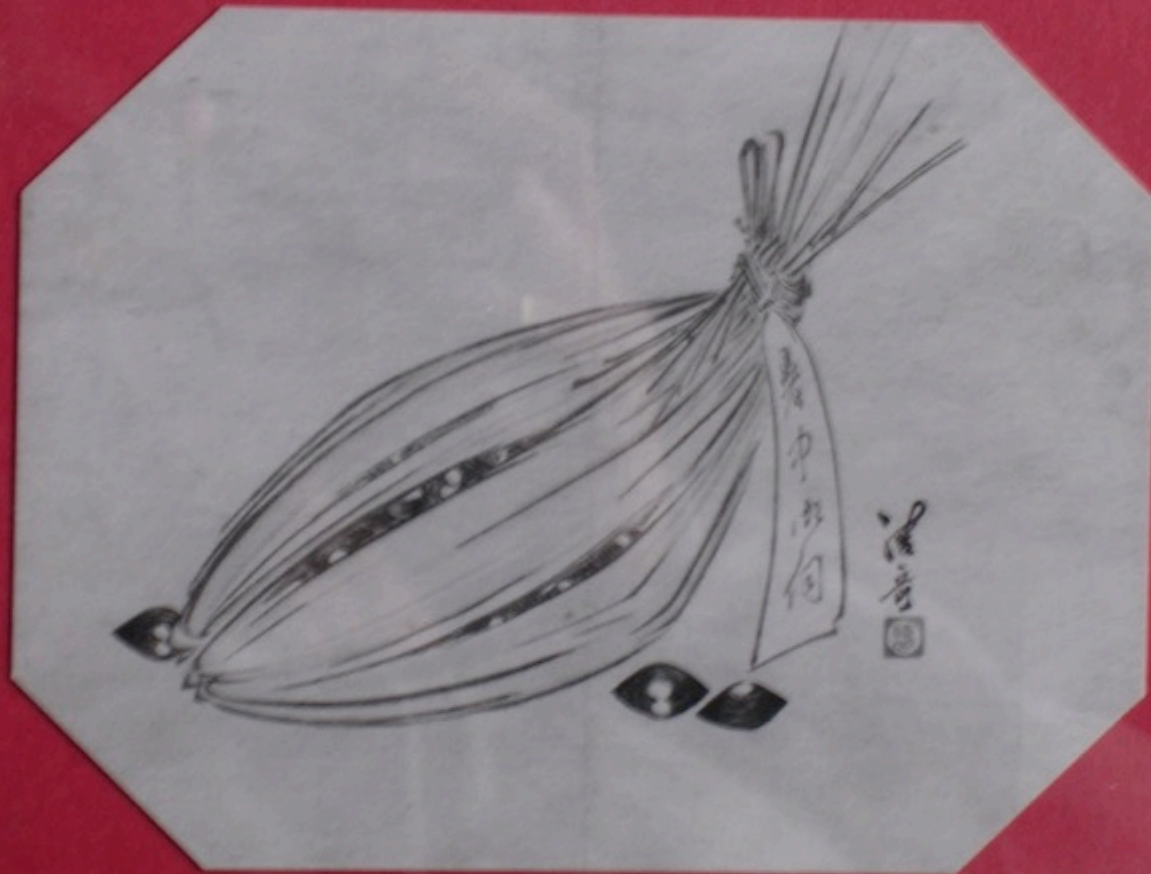


Corbicula fluminea
Aziatische
korfmosse

Corbicula fluminalis
Toegeknepen
korfmosse



jonge dieren (juvenielen)



- Als EIS-coördinator verspreiding.
- ‘Exoot’ uit de Verenigde Staten.
- Intrigerend twee soorten in Nederland.
- Wil meer van deze familie weten.

Korfmosse

Foto: houtsnede uit Japan ca. 1890/Korfmosse in bamboe mandje uit de collectie R. Cok Amsterdam



Koninklijke Belgische Vereniging voor Conchyliologie – Kon. B.V.C. Conchological Society of Great Britain & Ireland

Hoe berg ik ze op?





Voor deze presentatie is gebruik gemaakt van informatie van internet, Schelpenverenigingen en bevriende malacologen.

